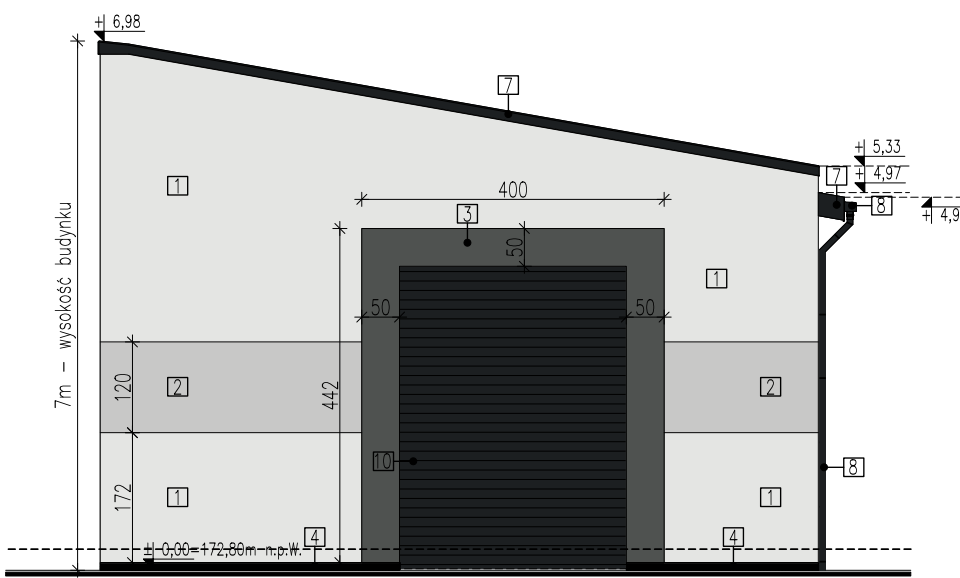
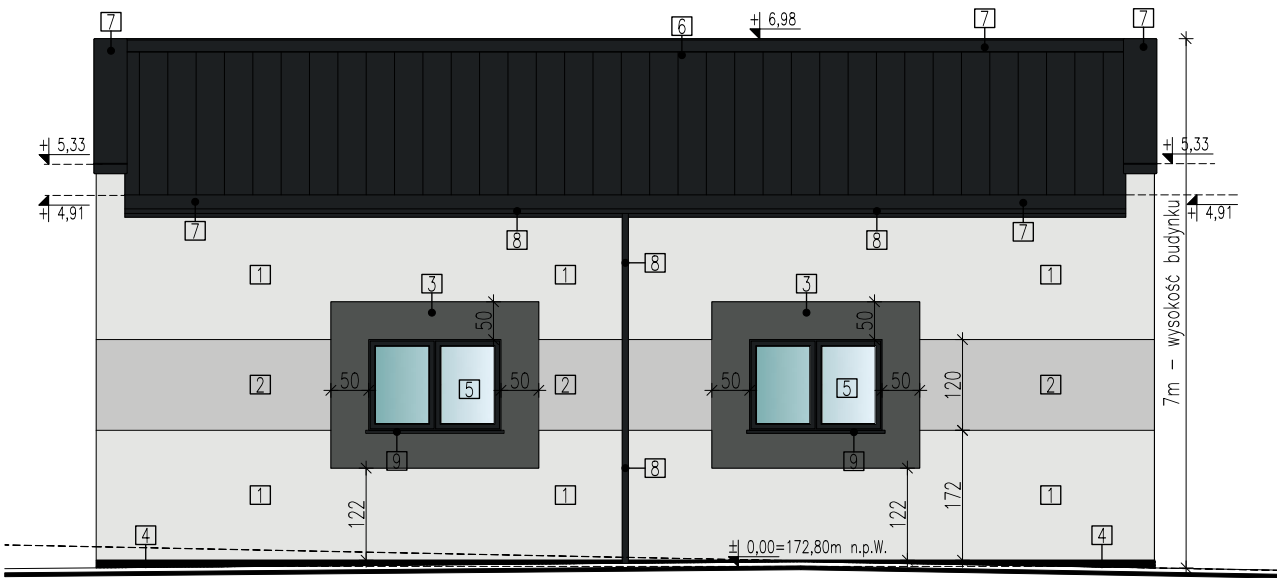


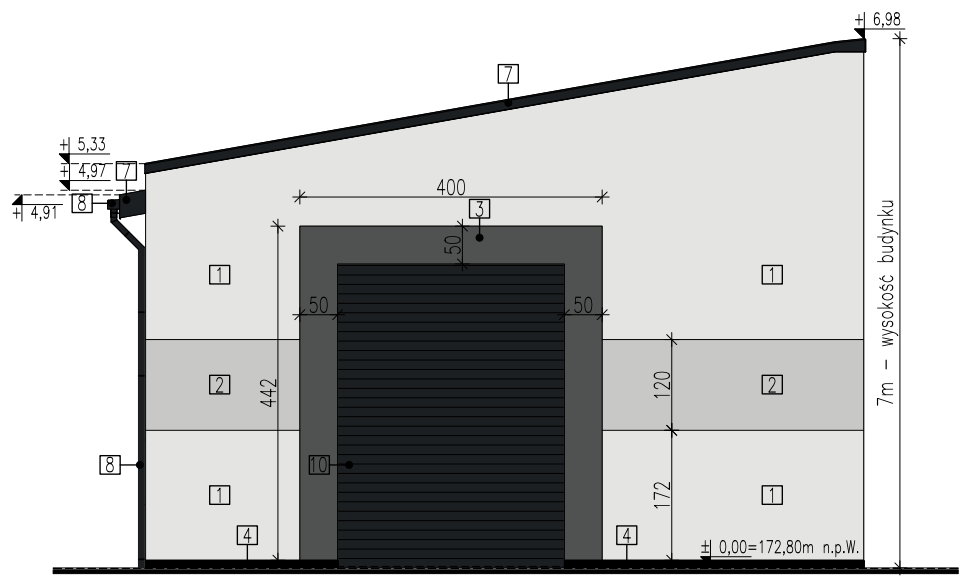
ELEWACJA POŁUDNIOWA



ELEWACJA WSCHODNIA



ELEWACJA PÓŁNOCNA



ELEWACJA ZACHODNIA

KOLORYSTYKA

- 1

Tynk cienkowarstwowy, silikonowy barwiony w masie, faktura "kamyczkowa" ziarno 1,0mm, kolor jasny szary RAL 7047
- 2

Tynk cienkowarstwowy, silikonowy barwiony w masie, faktura "kamyczkowa" ziarno 1,0mm, szary RAL 7042
- 3

Tynk cienkowarstwowy, silikonowy barwiony w masie, faktura "kamyczkowa" ziarno 1,0mm, kolor ciemny szary RAL 7043
- 4

Tynk mozaikowy faktura "kamyczkowa" ziarno 0,5mm kolor szary z domieszką czarnego i białego
- 5

Ślusarka zewnętrzna okienna, kolor RAL 7021
- 6

Dach z płyty warstwowej, gr. blachy 0,5–0,7mm, kolor RAL 7021
- 7

Obróbka blacharska z blachy gr. min. 0,5mm, kolor RAL 7021
- 8

Rynny i rury spustowe, stalowe, gr. min. 0,5mm, kolor RAL 7021
- 9

Parapet okienny z blachy gr. min.0,5mm, kolor RAL 7021
- 10

Brama roletowa 300 x 425cm, kolor RAL 7021

Tytuł rysunku: Elewacje budynku B – magazyn			
Nr rysunku:	7B	Skala:	1:100
Nazwa obiektu budowlanego:	Budowa punktu selektywnej zbiórki odpadów komunalnych w Chodlu polegająca na budowie budynku obsługi, wiaty na odpady i przebudowie istniejącego budynku wraz z zewnętrzną instalacją kanalizacji sanitarnej ze szczelnym zbiornikiem na ścieki, instalacją kanalizacji deszczowej ze szczelnym zbiornikiem na wody deszczowe, zewnętrzną linią kablową, monitoringiem wizyjnym, instalacją wodociągową wraz z hydrantem, instalacją gazową, utwardzeniami terenu, miejscami postojowymi, wagą i ogrodzeniem		
Projektowała:	mgr inż. arch. Marta Pacek, upr. bud. nr 210/LBOKK/2017 do projektowania bez ograniczeń w specjalności architektonicznej		
Sprawdziła:	mgr inż. arch. Kamila Buczyńska upr. bud. nr 252/LBOKK/2019 do projektowania bez ograniczeń w specjalności architektonicznej		
Data:	GRUDZIEŃ 2024 – STYCZEŃ 2025		